

Wespanel 2T Neotermic Grafito

DESCRIPCIÓN DEL SISTEMA

Los paneles estructurales verticales WESPANEL están formados por tableros de OSB 3 de 15mm, entre los que se disponen perfiles estructurales de pino o abeto con distintos entre ejes, aislante de poliestireno expandido (grafito) o lana de roca.

Estos paneles actúan como pared de carga y están fijados a los demás componentes estructurales (forjados bases, forjados entreplantas y forjados de cubiertas) por sistemas de fijación en seco específicos según los casos.

APLICACIONES

Los paneles de cerramientos se utilizarán especialmente en construcciones eficientes por sus ventajas de aislamiento térmico.

Los paneles WES son aptos para todo tipo de cierre de viviendas, naves en edificios nuevos y en rehabilitaciones de edificios existentes.

WESPANEL 2T (Aislamiento poliestireno grafito)

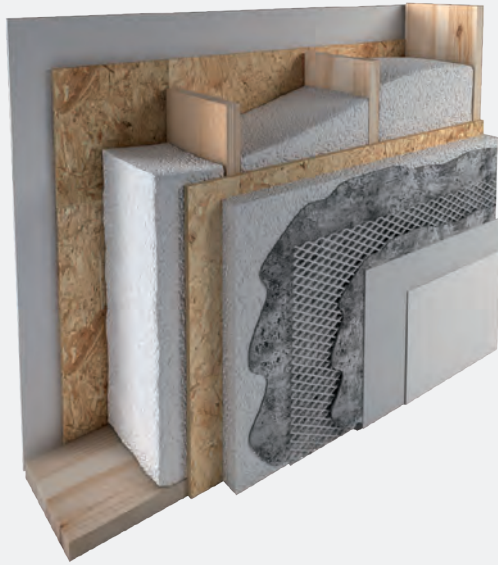
Sección (mm)	Intereje (mm)	Propiedades acústicas		Propiedades térmicas		
		Índice de reducción acústica RA (dBA)		Resistencia térmica R (m ² k/W)		Transmitancia térmica U (W/m ² k)
		AISLENVAS 15	NEOTERMIC 29MW GRAFITO	AISLENVAS 15	NEOTERMIC 29MW GRAFITO	AISLENVAS 15
90 x 45	603	26	3,32	2,53	0,30	0,40
120 x 45	603	27	4,34	3,29	0,23	0,30
140 x 45	603	27	5,03	3,80	0,20	0,26
200 x 45	603	27	7,09	5,33	0,14	0,19
220 x 45	603	27	7,77	5,84	0,13	0,17

WESPANEL 2T (Lana de Roca)

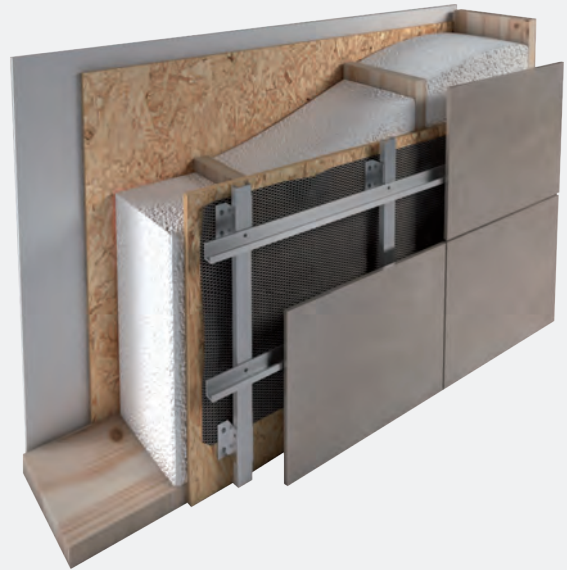
Sección (mm)	Intereje (mm)	Propiedades acústicas		Propiedades térmicas		
		Índice de reducción acústica RA (dBA)		Resistencia térmica R (m ² k/W)		Transmitancia térmica U (W/m ² k)
		Lana de roca 40 kg/m ³	PANEL PLUS (TP 138)	Lana de roca 40 kg/m ³	PANEL PLUS (TP 138)	Lana de roca 40 kg/m ³
90 x 45	603	27	3,03	2,79	0,33	0,36
120 x 45	603	28	3,96	3,64	0,25	0,27
140 x 45	603	28	4,58	4,21	0,22	0,24
200 x 45	603	29	6,44	5,91	0,16	0,17
220 x 45	603	29	7,07	6,48	0,14	0,15

CARGA POR RESISTENCIA A PANDEO (kN/m)			
C18			
	ALTURA DE LA PARED (m)		
Sección	2,50	3,00	3,50
90 x 45	17,30	12,40	9,20
120 x 45	37,70	27,80	21,10
140 x 45	84,10	42,10	32,50
200 x 45	105,30	93,90	80,20
220 x 45	120,40	110,60	97,90

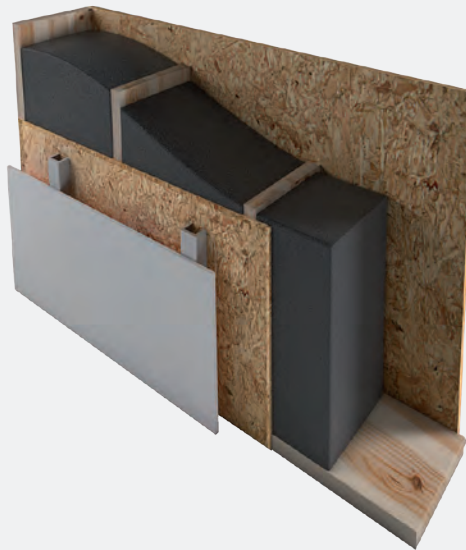
CARGA POR RESISTENCIA A PANDEO (kN/m)			
C24			
	ALTURA DE LA PARED (m)		
Sección	2,50	3,00	3,50
90 x 45	21,20	15,20	11,40
120 x 45	45,90	34,10	25,90
140 x 45	66,10	51,30	39,80
200 x 45	124,40	112,00	96,70
220 x 45	141,80	131,30	117,30



Sistema Sate



Sistema de Fachadas Ventiladas



Fermacell

OPCIONES Y ACABADOS

Los paneles de cerramientos se componen de un aislamiento por el exterior, de varios grosores, para recibir el acabado deseado.

Podemos optar por el sistema **SATE (sistema de aislamiento térmico por el exterior)** ó **Sistemas de fachadas ventiladas**.

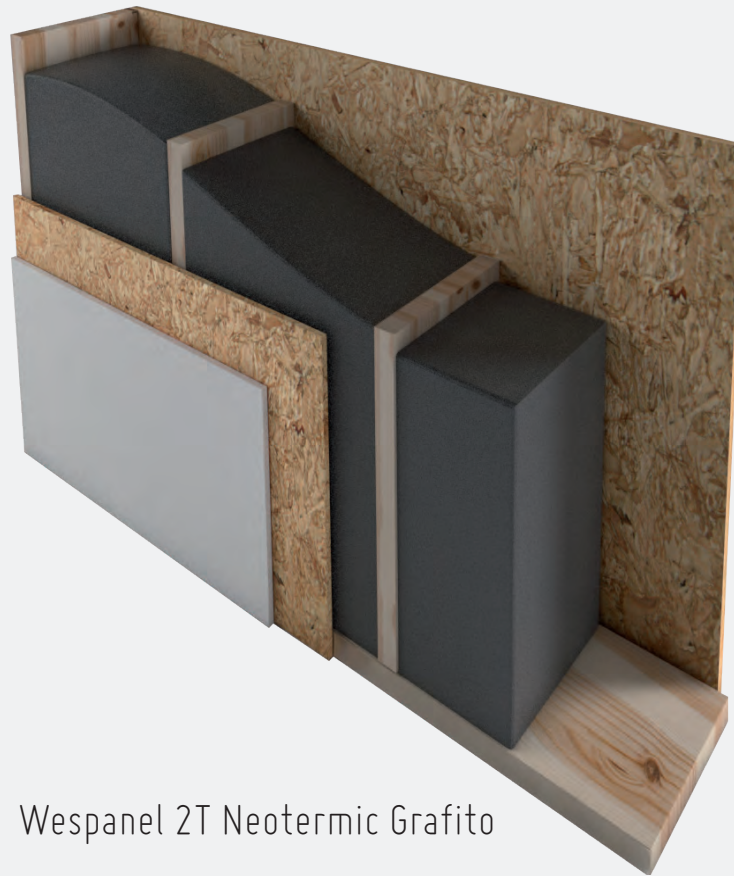
Por la parte interior, el acabado será de **Fermacell (placa de fibra madera)** directamente sobre el tablero de OSB o cualquier tipo de revestimiento o, cámara para paso de instalaciones.

**WESPANEL 2T
(Sistema SATE)**

Sección (mm)	Intereje (mm)	Espesor aislante exterior (cm)	Propiedades acústicas		Propiedades térmicas			
			Índice de reducción acústica RA (dBA)		Resistencia térmica R (m ² k/W)		Transmitancia térmica U (W/m ² k)	
			NEOTERMIC 29MW GRAFITO	AISLENVAS 15	NEOTERMIC 29MW GRAFITO	AISLENVAS 15	NEOTERMIC 29MW GRAFITO	AISLENVAS 15
90 x 45	603	4	27	27	4,70	3,91	0,21	0,26
		6	27	27	3,56	3,36	0,28	0,30
		8	27	27	6,07	5,28	0,16	0,19
		10	27	27	6,76	5,97	0,15	0,17
120 x 45	603	4	27	27	5,72	4,67	0,17	0,21
		6	27	27	6,41	5,36	0,16	0,19
		8	27	27	7,10	6,05	0,14	0,17
		10	27	27	7,79	6,74	0,13	0,15
140 x 45	603	4	27	27	6,41	5,18	0,16	0,19
		6	27	27	7,10	5,87	0,14	0,17
		8	27	27	7,79	6,56	0,13	0,15
		10	27	27	8,48	7,25	0,12	0,14
200 x 45	603	4	27	27	8,47	6,71	0,12	0,15
		6	27	27	9,16	7,40	0,11	0,14
		8	28	27	9,84	8,09	0,10	0,12
		10	28	28	10,53	8,78	0,09	0,11
220 x 45	603	4	27	27	9,15	7,22	0,11	0,14
		6	27	27	9,84	7,91	0,10	0,13
		8	28	28	10,53	8,60	0,09	0,12
		10	28	28	11,22	9,29	0,09	0,11

PANELES ESTRUCTURALES VERTICALES

PANELES DE DIVISIONES INTERIORES



Wespanel 2T Neotermic Grafito

OPCIONES Y ACABADOS

Los paneles de divisiones interiores están preparados para recibir cualquier tipo de acabado: **placa de Fermacell**, alicatados directamente sobre el tablero de OSB. Existe la opción de creación de cámara técnica para el paso de las instalaciones.

WESPANEL 2T (Aislamiento poliestireno grafito)

Sección (mm)	Intereje (mm)	Propiedades acústicas	Propiedades térmicas			
		Índice de reducción acústica RA (dBA)	Resistencia térmica R (m ² k/W)		Transmitancia térmica U (W/m ² k)	
			AISLENVAS 15	NEOTERMIC 29MW GRAFITO	AISLENVAS 15	NEOTERMIC 29MW GRAFITO
90 x 45	603	26	3,32	2,53	0,30	0,40
120 x 45	603	27	4,34	3,29	0,23	0,30

WESPANEL 2T (Lana de Roca)

Sección (mm)	Intereje (mm)	Propiedades acústicas	Propiedades térmicas			
		Índice de reducción acústica RA (dBA)	Resistencia térmica R (m ² k/W)		Transmitancia térmica U (W/m ² k)	
			Lana de Roca 40 kg/m ³	PANEL PLUS (TP 138)	Lana de Roca 40 kg/m ³	PANEL PLUS (TP 138)
90 x 45	603	27	3,03	2,79	0,33	0,36
120 x 45	603	28	3,96	3,64	0,25	0,27

